



Vyřizuje: Dundáček Petr

E-mail: petr.dundacek@t-mobile.cz

VIAT s.r.o.
Ing. Petr Guňka
Lidická 19/700
60200 Brno

Naše značka: **E32717/17**

V Praze dne: **18.9.2017**

Vyjádření a stanovení podmínek pro udělení souhlasu s umístěním stavby v ochranném pásmu sítě technické infrastruktury (TI) společnosti T-Mobile Czech Republic a.s.

Vydané podle § 101 ZÁKONA Č. 127/2005 Sb., o elektronických komunikacích a o změně některých souvisejících zákonů (zákon o elektronických komunikacích – dále jen ZEK), ve znění pozdějších předpisů a §161 zákona č. 183/2006 Sb., o územním plánování a stavebním řádu (stavební zákon) či dle dalších příslušných právních předpisů

Věc: Oprava komunikace a přilehlých chodníků, ul. Chářovská v Krnově

Stupeň: Jiný důvod

Na základě předložených projektových podkladů dáváme **souhlasné stanovisko k vydání Územního souhlasu / rozhodnutí (Stavebního povolení) a následně souhlas s realizací stavby.**

Dle předložených dokladů nedojde ke kolizi s technickou infrastrukturou společnosti **T-Mobile Czech Republic a.s.**

Toto stanovisko má platnost 1 rok.

Vydané stanovisko nelze prodloužit. Po uplynutí platnosti zadejte žádost o nové stanovisko.

T-Mobile
T-Mobile Czech Republic a.s.
Tomášova 2144/1
148 00 Praha 4
IČ 649 49 681, DIČ CZ64949681

.....
Ochrana sítí
Technologický úsek



Příloha č. 1

Rekapitulace žádosti o vyjádření k existenci sítě elektronických komunikací

Číslo žádosti: **E32717/17**
Název stavby /akce: **Oprava komunikace a přilehlých chodníků, ul. Chářovská v Krnově**
Datum podání žádosti: **18.9.2017**
Důvod žádosti: **Jiný důvod**
Popis jiného důvodu žádosti: **Existence sítí**
Poznámka:

Žadatel

Firma / organizace: **VIAT s.r.o.**
IČ: **05705398**
DIČ:
Kontaktní osoba: **Ing. Petr Guňka**
Adresa: **Lidická 19/700**
Město / obec: **Brno**
PSČ: **60200**
Stát:
E-mail: **brychtova@viat.cz**
Telefonní číslo: **733753144**

Stavebník

Firma / organizace:
Kontaktní osoba:
Adresa:
Město / obec:
PSČ:
Stát:
E-mail:
Telefonní číslo:

Stavba

Výška nad terénem (metry): **0 m**
Projektant:
Druh stavby: **Ostatní**
Hodnota projektu:
Měsíc zahájení stavby:
Měsíc ukončení stavby:

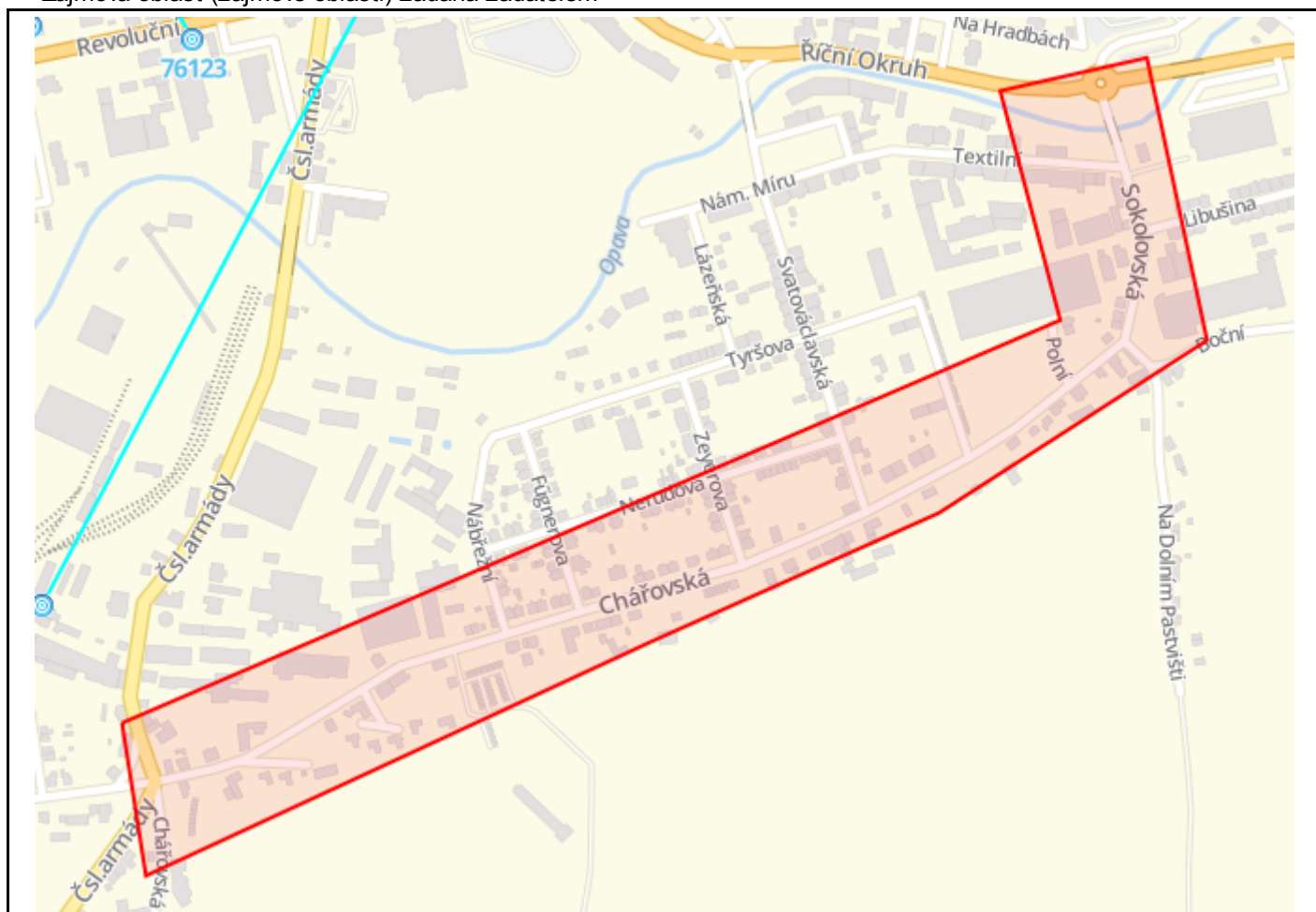
Odeslání stanoviska

E-mail: **brychtova@viat.cz**

Příloha č. 2

Situační plánek

Zájmová oblast (zájmové oblasti) zadaná žadatelem



Map data © OpenStreetMap contributors, CC BY-SA

Legenda:

	Optické trasy TMCZ 1		Optické trasy TMCZ 2 a sítě PASNET		Elektro trasy NN		Základnové stanice
	Optická technologie TMCZ 1		Optická technologie TMCZ 2 a sítě PASNET		Elektro technologie NN		Základnové stanice s elektropřípojkou
	Mikrovlnné (MW) spoje						Body sítě

Druhy sítí:

	Geodeticky zaměřené		Přibližný průběh		Plánovaný průběh		Nadzemní vedení
--	---------------------	--	------------------	--	------------------	--	-----------------

Geometrie zájmové oblasti (zájmových oblastí) žádosti ve formátu WKT a souřadnicovém systému S-JTSK. Zkopírováním textu lze geometrii zobrazit v jakémkoli softwaru podporujícím formát WKT.

POLYGON((-510467.6442 -1070521.3798,-510457.0609 -1070690.7131,-509880.2692 -1070486.9839,-509551.5401 -1070375.7131,-509239.9776 -1070214.4631,-509277.0192 -1069899.6089,-509441.0609 -1069920.7756,-509398.7276 -1070177.4214,-510467.6442 -1070521.3798))